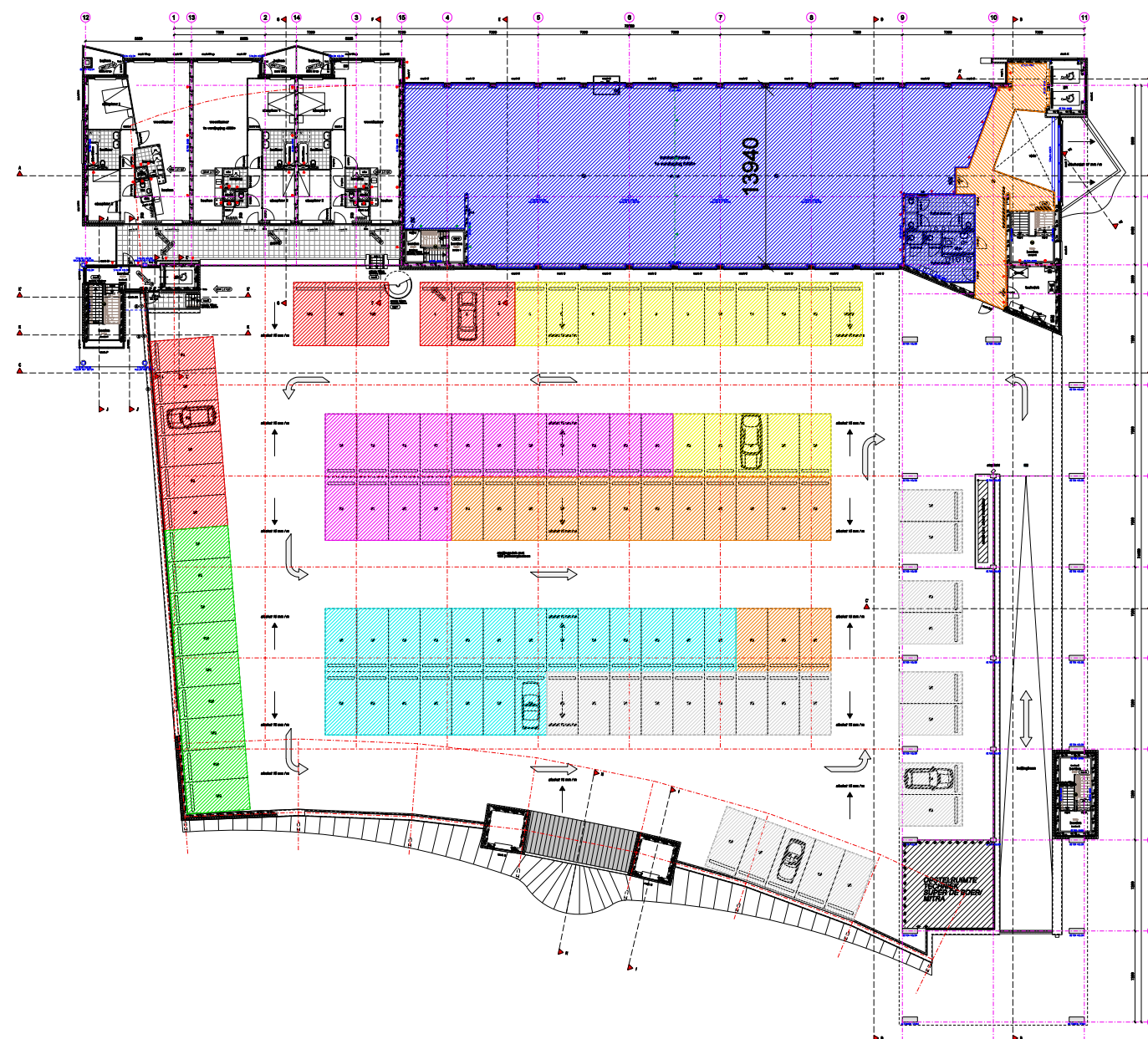


RENVOOI:

-  verhuurbare kantoorruimte
1e verdieping ca. 638 m²
-  overige ruimtes volgens bijlage d.d. 20-03-07

-  12 parkeerplaatsen t.b.v. appartementen
-  9 parkeerplaatsen t.b.v. Helanco
-  16 parkeerplaatsen t.b.v. kantoor unit begane grond
-  15 parkeerplaatsen t.b.v. kantoor unit 1e verdieping
-  15 parkeerplaatsen t.b.v. kantoor unit 2e verdieping kanaalzijde
-  20 parkeerplaatsen t.b.v. kantoor unit 2e verdieping
-  22 parkeerplaatsen t.b.v. kantoor unit 4e verdieping



1e VERDIEPING