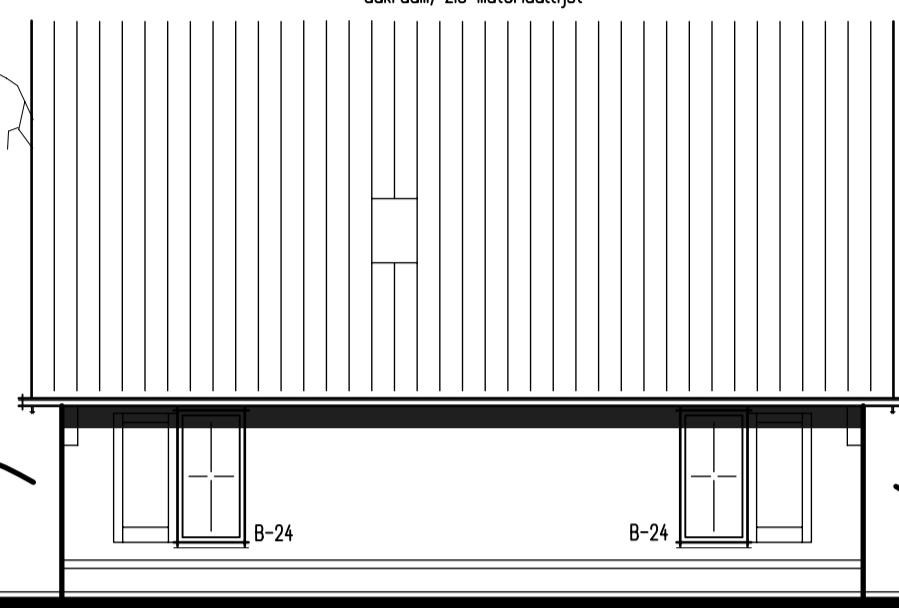


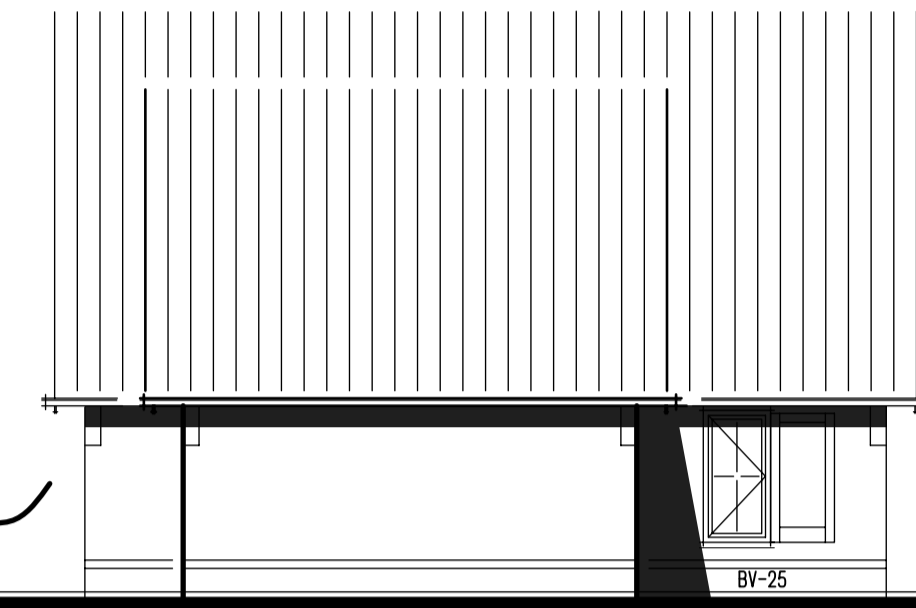
voorgevel



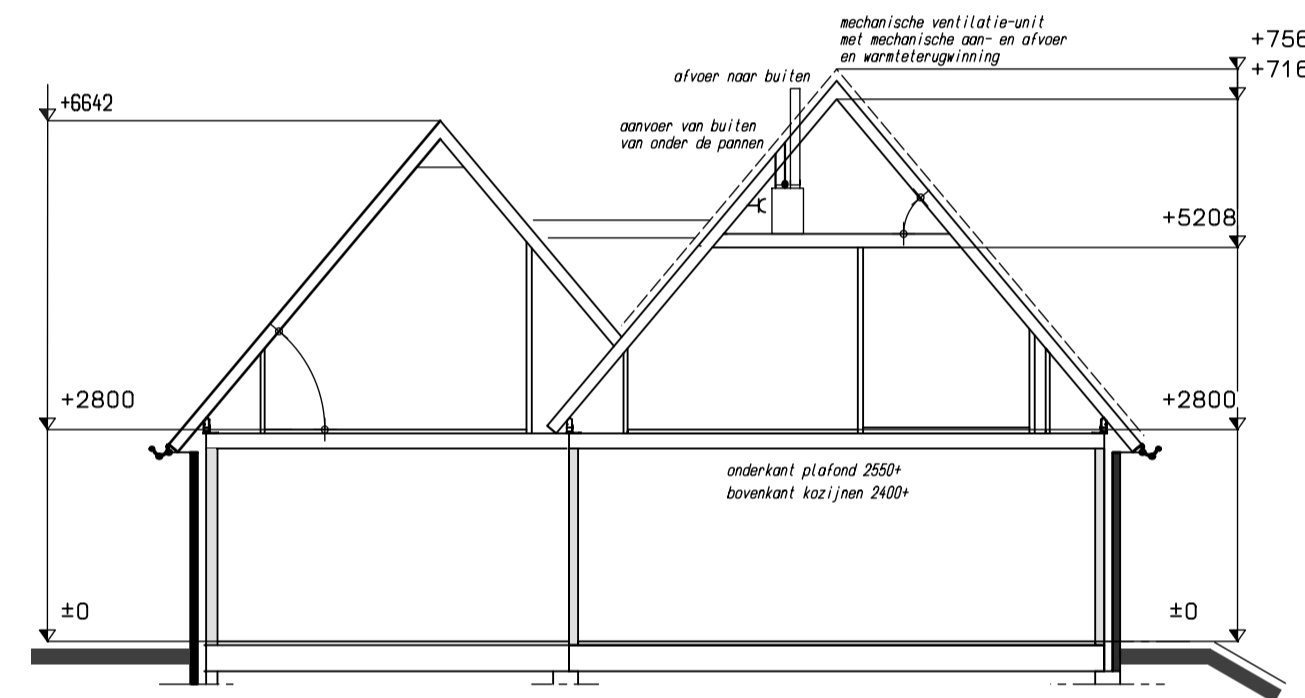
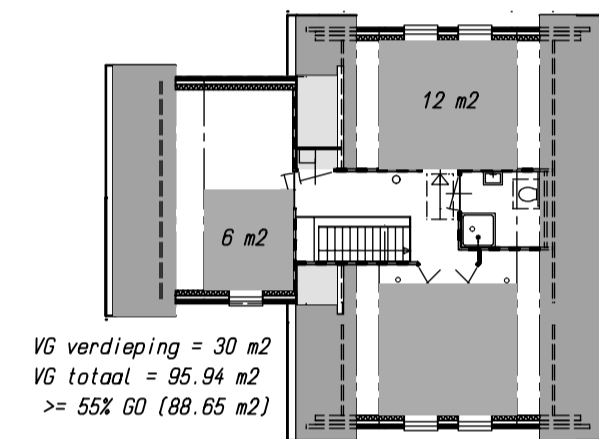
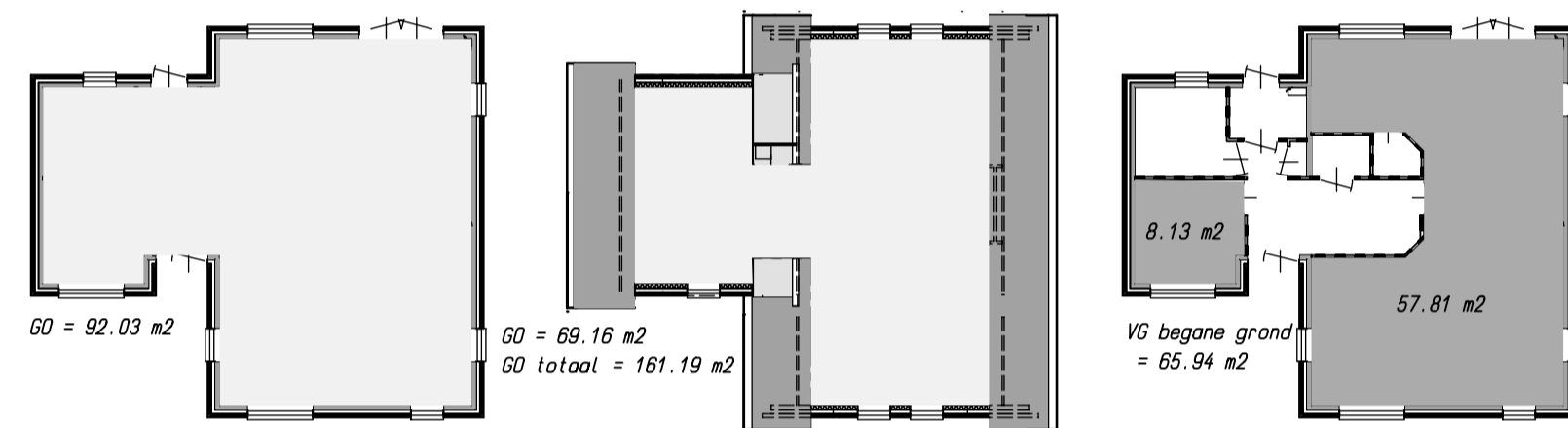
rechter zijgevel



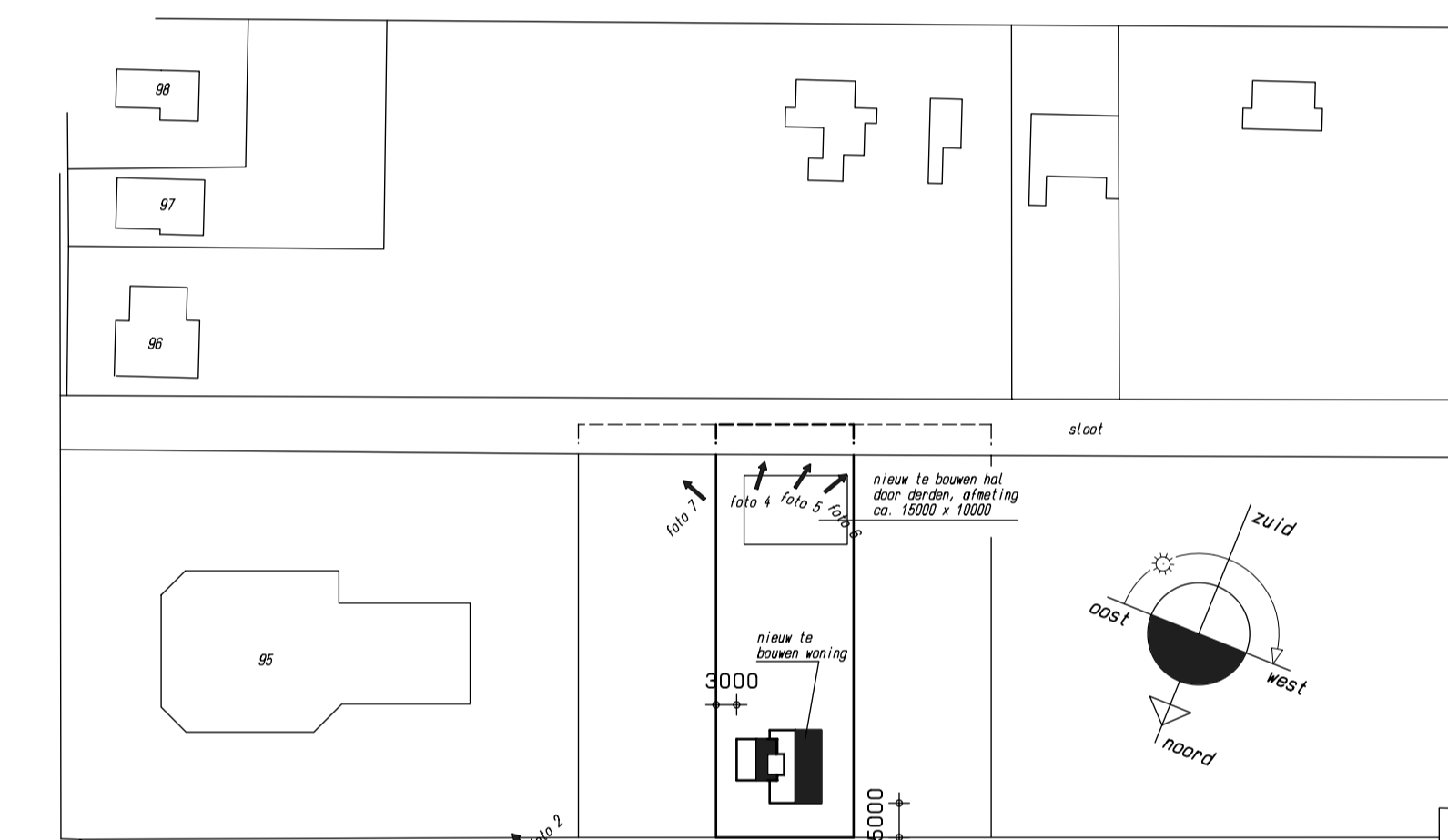
achtergevel



linker zijgevel

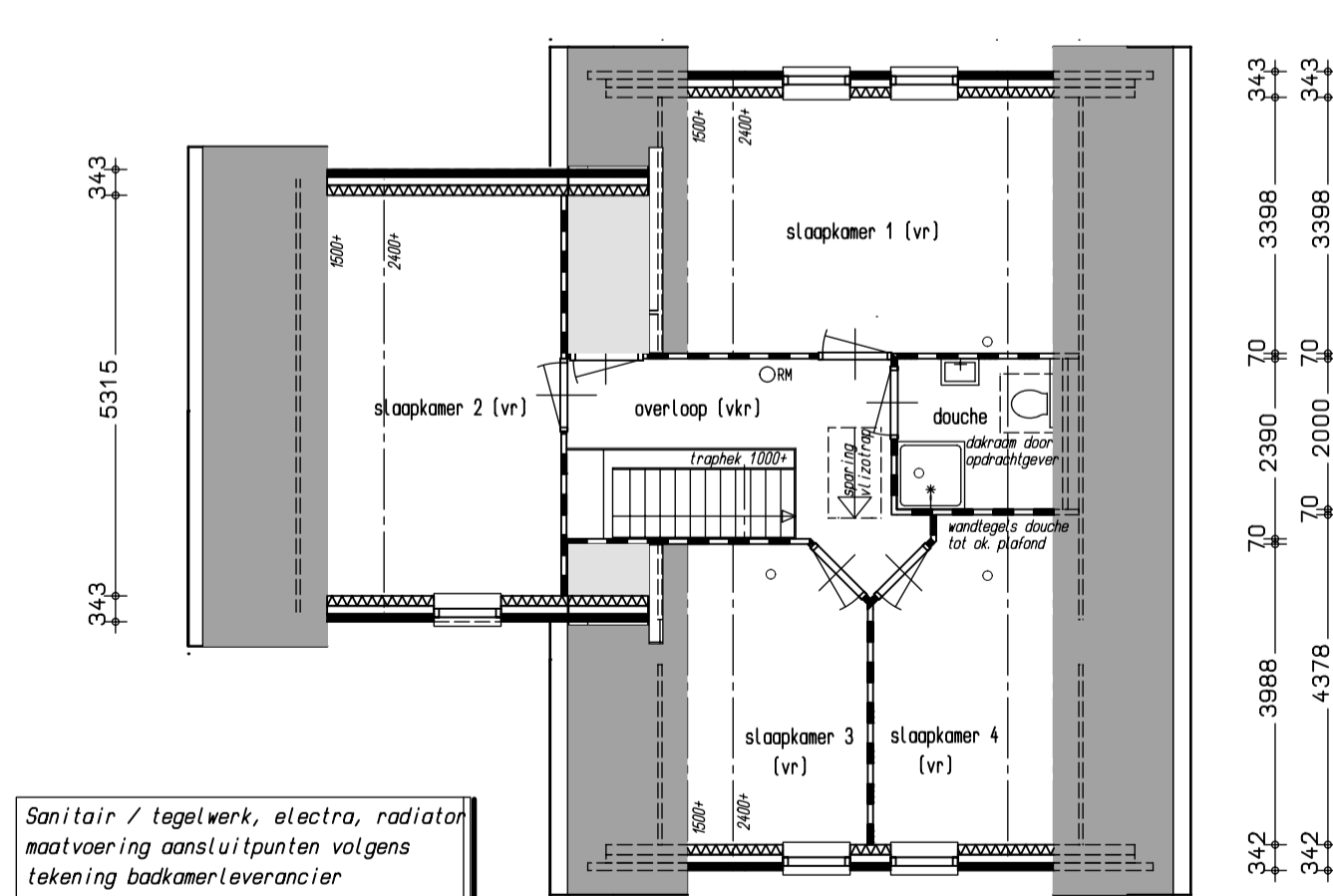
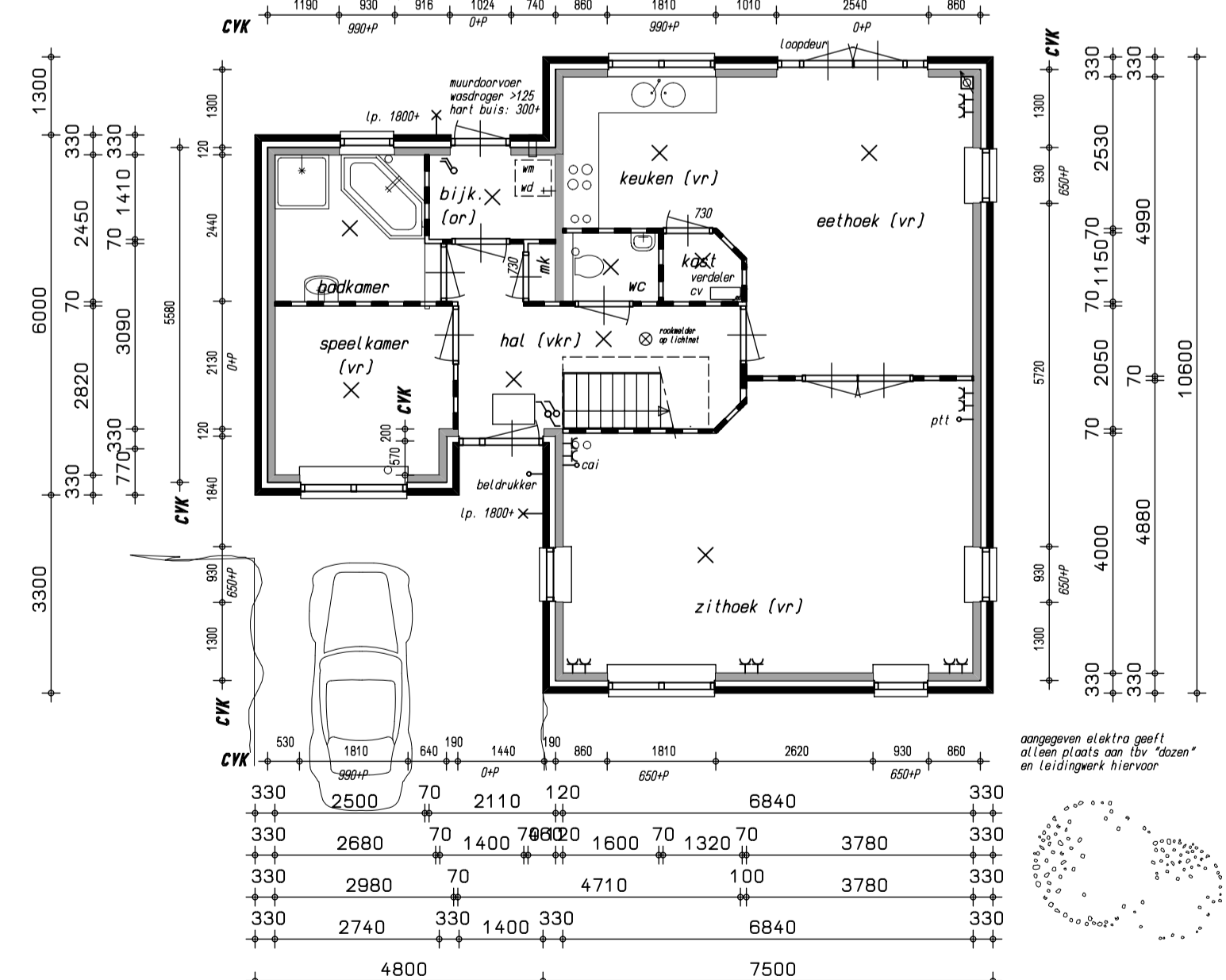


- Doorsnede -



Sanitair / tegelwerk, electra, radiator  
 maatvoering aansluitpunten volgens  
 tekening badkamerleverancier

Koekenindeling, aansluitpunten  
 en electra volgens tekening  
 keukenleverancier



Sanitair / tegelwerk, electra, radiator  
 maatvoering aansluitpunten volgens  
 tekening badkamerleverancier

vr = verblijfsruimte	verkeersruimte	onbenoemde ruimte
bergruimte : 6,5 % van G.O. 6,5 % van 161.19 10.47 m <sup>2</sup> > 3,5 m <sup>2</sup>	buitenruimte : 5,0 % van G.O. 5,0 % van 161.19 8.05 m <sup>2</sup> > 3 m <sup>2</sup>	

bruto vloeroppervlak (NEN 2580)	hoofdbouw = 159 m <sup>2</sup>	aanbouw = 58 m <sup>2</sup>	totaal = 217 m <sup>2</sup>
bruto inhoud hoofdbouw = 413 m <sup>3</sup>	bruto inhoud aanbouw = 153 m <sup>3</sup>	bruto inhoud = 566 m <sup>3</sup>	

ONDERDEEL	MATERIAAL	KLEUREN	KLEURNR.
metalwerk	rood gecoat	ELI 29	
trassaan	gevelsteen	mangan	NZW 31
kozijnen	pannen	donkerbruin	*
ramen	meranti	cremevit	*
deuren	meranti	cremevit	*
windveren	w.b.p.	cremevit	*
roeden	aluminium	cremevit	*
dorpelsteen	gres	donkerbruin	*
luiken	meranti	donker-rood	*
rollaag	gevelsteen	wangan	NZW 31 **

**Verwarming:**  
 Vaillant Solis VHR 18-22 C HR-combiatlet met elektronische ontsteking. Capaciteit bovenwaarde maximaal 25 kW/t.

**Ventilatie:**  
 Hoopgedeelte (95) gebalanceerde ventilatieunit met mechanische aan- en afvoer en warmterugwinning.  
 Bijkeuken ventilatie d.m.v. Aralco Easy Clean Junior 200 ventilatorooster. Doorlaat 14.9 dm<sup>3</sup>/s/m.

**Glas:**  
 U-waarde: 1.5 W/m<sup>2</sup>K  
 ter plaatse van de gehele woning.

**Kozijnen, ramen, deuren:**  
 Gehele woning voldoet aan weerstands-Klasse 2 met betrekking tot indraakverendheid.

**Binnenwanden:**  
 Gipsblokken dik 70 en 100 mm.  
 Isolatie-index -20 dB en 90 minuten brandverend.

**Verdiepingsvloer:**  
 Kanoplaatsvloer type HVP 200-11, Isolatie-index -20 dB en 60 minuten brandverend.

**Binnendooran:**  
 Breed 880 mm, tenzij anders vermeld en 2115 mm hoog.

**Elektra:**  
 Schakelaars op 1050+, tenzij anders vermeld.  
 Alle wandcontactdozen geaard, alle vcd op 300+ tenzij anders vermeld. (E.e.a. volgens NEN 1010)

**Aansluitpunt t.b.v. verwarmingselement ter plaatse van badkamer (zoals voorgeschreven in NEN 1010).**  
 Loze balleitleiding nabij CV-ketel.

**Elektra keuken volgens keukentekening met minimaal 2 dubbele wandcontactdozen, over 2 groepen verdeeld en een loze leiding en doos t.b.v. perilex-wd.**  
 rookmelder wordt uitgevoerd als een niet-ioniserende rookmelder, in serie aangesloten op een elektrovoorziening

**Casco woonhuis**  
 aanvullingen volgens materiaalijst

**opdrachtgever** fom. J. Meijering  
 Wilhelminastraat 41  
 7811 JC EMEN  
 tel. werk: 0591 - 644 862 / 611 840 / 06-51679113 / prive 0591 - 52 28 76  
 fax werk: 0591 - 653 680

**werk** Nieuw te bouwen woonhuis

**onderdeel** BESTEKTEKENING

schaal 1:100 formaat A1 verk. GM b HG getekend 17.11.2002 ge

SelektHuis Ontwikkeling BV  
 Hoofdkantoor Rijsen  
 Postbus 180  
 7460 AD Rijsen  
 Telefoon (0548) 537500  
 Telefax (0548) 537529

**DEFINITIEF**

**Selekt Huis**

blad no. 1  
 11.02.2003 JA (pk)  
 26.02.2003 JA (def)

werk no. 02 184